



1 RESUMEN

Este curso le brindará las herramientas básicas y avanzadas para el adecuado desenvolvimiento en sus actividades de parametrización, creación de lógicas, análisis de eventos, realización de estudios y entendimiento de los algoritmos de protección utilizados en las distintas familias de protección de los relés SIEMENS.

2 OBJETIVOS

- Conocer las familias de protección de los relés SIEMENS.
- Conocer la filosofía y el software de configuración de los relés SIEMENS.
- Comprender los ajustes generales, ajustes de protección y programación de lógicas de control en relés SIEMENS.
- Entender los algoritmos de protección utilizados en los relés SIEMENS.



Inicio

Sábado 07 de enero del 2023



Sábados y domingos

9:00am – 11:30 am
(GMT-05:00)



Duración

20 horas

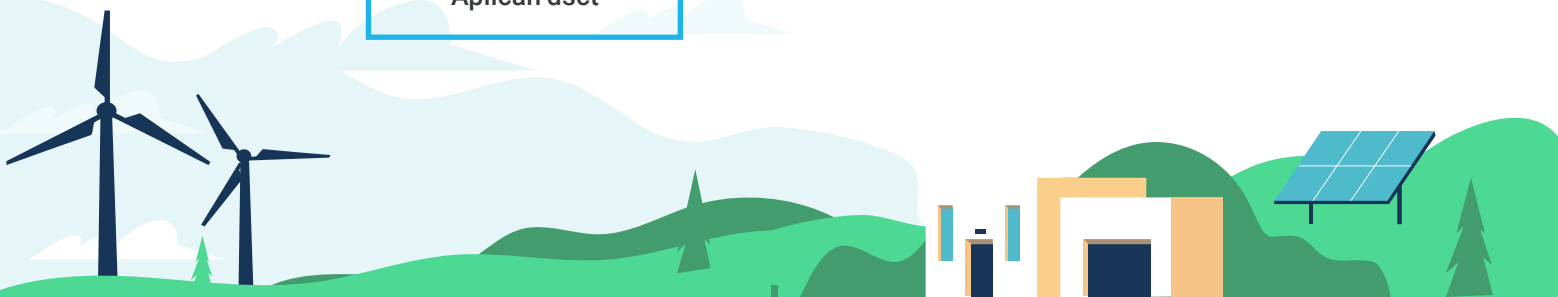


Inversión

\$180 (USD) ó 600 soles.
Aplican dsct

PONENTE

MEng. José Gonzales Egresado de la UNICAMP, Director del área de Ingeniería en REDELCOM con más de 10 años de experiencia en diseño, configuración y pruebas en Protección, Automatización y Control de sistemas de Potencia, trabajando en distintos países como Brasil, Colombia y Perú. Enfocando actualmente proyectos y productos para la automatización y protección de micro y macro grids.



3 TEMARIO

Sesión 1

- 1.1 Introducción a relés SIEMENS.
- 1.2 Introducción a las distintas familias de protección SIPROTEC 4.
- 1.3 Software de configuración DIGSI 4.

Sesión 2

- 2.1 Introducción a las distintas familias de protección SIPROTEC 5.
- 2.2 Software de configuración DIGSI 5.
- 2.3 Lógicas de configuración.

Sesión 3

- 3.1 Relés protección de alimentador y motor 7SJ.
- 3.2 Configuraciones básicas de sobrecorriente.
- 3.3 Elementos de frecuencia.
- 3.4 Sub/sobre tensión.
- 3.5 Ecuación de disparo.

Sesión 4

- 4.1 Ajustes de recierre a nivel de distribución.
- 4.2 Control de bahía.
- 4.3 Ejemplos de aplicación.

Sesión 5

- 5.1 Protección de transformador 7UT.
- 5.2 Algoritmo diferencial.
- 5.3 Detección de inrush.
- 5.4 Ejemplos de aplicación.

Sesión 6

- 6.1 Relé de distancia 7SA.
- 6.2 Característica mho y cuadrilateral.
- 6.3 Parametrización de línea.
- 6.4 Protecciones asociadas.
- 6.5 Ejemplos de configuración.

Sesión 7

- 7.1 Protección diferencial de línea 7SL.
- 7.2 Esquemas de teleprotección.
- 7.3 Esquemas de recierre.
- 7.4 Ejemplos de configuración.

Sesión 8

- 8.1 Diferencial de barras 7SS85.
- 8.2 Esquema de protección 50bF.
- 8.3 Ejemplos de configuración y aplicación.

4 INFORMACIÓN GENERAL



Plataforma

ZOOM, para una mejor interacción con el estudiante. Al realizar la inscripción se estará enviando la información y procedimientos para esta herramienta.



Certificado

Al finalizar el curso se le enviará un certificado virtual de participación, con un código QR de validación.



Metodología

El curso se desarrollará de manera virtual (online) por medio de exposiciones magistrales con personal experto en el sector. El desarrollo de los temas se realizará con sesiones teóricas y prácticas usando el software de cada fabricante.



Material⁽¹⁾

Las grabaciones de cada sesión junto con la información complementaria, quedarán almacenados en la nube a disposición de los participantes.

Condición

Fecha límite de pago

Descuento⁽²⁾

INVERSIÓN POR CURSO ONLINE + MATERIAL + CERTIFICACIÓN VIRTUAL

Pronto pago	hasta el 23 de diciembre	15% descuento	s/. 510 soles	\$153 USD
Pronto pago	hasta el 31 de diciembre	10% descuento	s/. 540 soles	\$162 USD
Ex alumno REDELCOM	hasta el 31 de diciembre	20% descuento	s/. 480 soles	\$144 USD
Precio regular	desde el 01 al 06 de enero 2023	-	s/. 600 soles	\$180 USD

⁽¹⁾ El material es de uso exclusivo del participante, no se autoriza la distribución, intercambio o reventa del mismo. El material estará disponible en la nube por 01 año.

⁽²⁾ Los descuentos no son acumulativos.

5 FORMALIZACIÓN DE LA INSCRIPCIÓN



Una vez que haya tenido la oportunidad de recibir la información, revisarla y tomar la decisión de cursar con nosotros, podrá realizar el pago utilizando los siguientes canales.



PARTICIPANTES

Nacionales

(Pagos en Perú)

Beneficiario:

REDES ELECTRICAS & COMUNICACIONES SAC

Documento del beneficiario (RUC):

20603201222



Cuenta ahorro en soles:
191-70828356-0-91



Cuenta ahorro en soles:
0011-0752-0200456415



Cuenta corriente en soles:
200-3001462421
CCI: 003-200-003001462421-34

Internacionales

(Pagos desde el exterior)

Beneficiario:

REDES ELECTRICAS & COMUNICACIONES SAC (REDELCOM)

Canales de pago en línea (dólares):



<https://redelcom.tukuy.club>



<https://www.paypal.me/redelcomPERU>

Con cualquier tarjeta, crédito ó débito:



Transferencia interbancaria internacional en dólares (USD), solicitarlo a: capacitaciones@redelcom.org Si hay comisión por este medio.

REDES SOCIALES



Legalización

Una vez que se haya realizado el depósito es necesario enviar al correo capacitaciones@redelcom.org el comprobante de pago (soporte de la consignación), junto con los datos del participante: nombre completo, N° de DNI o cédula de identidad, correo electrónico y número de celular,

De requerir factura por favor indique los datos de su empresa: Razón social, RUC/RUT o NIT y Dirección.

En caso de aplicar a algún descuento incluya los documentos que soporten este.

